



**КОМИТЕТ ИМУЩЕСТВЕННЫХ ОТНОШЕНИЙ  
АДМИНИСТРАЦИИ ПЕРМСКОГО МУНИЦИПАЛЬНОГО ОКРУГА**

**РЕШЕНИЕ**

о размещении объектов № 3501

Пермский край  
Пермский округ

08.12.2023

Комитет имущественных отношений администрации Пермского муниципального округа разрешает Акционерному обществу «Газпром газораспределение Пермь» (ИНН 5902183841, ОГРН 1025900512670, почтовый адрес: 614000, г. Пермь, ул. Петропавловская, 43)

размещение объекта «Газопровод-ввод по адресу: Зеленая ул 5А, Бершеть с» (газопровод давлением до 1.2 Мпа, для размещения которого не требуется разрешения на строительство)

на землях государственная собственность на которые не разграничена

на срок 1 год

Местоположение: Пермский край, Пермский муниципальный округ, с. Бершеть

Приложение: схема предполагаемых к использованию земель или части земельного участка.

Особые условия использования:

- 1) При размещении газопровода учесть параметры ширины проезда улично-дорожной сети, во избежание сужения полосы отвода дороги.
- 2) При условии получения разрешения на производство земляных работ.

Заместитель председателя комитета



(подпись, печать)

М.В. Королева

# Схема предполагаемых к использованию земель или части земельного участка

Объект: "Газопровод-ввод по адресу: Зеленая ул 5А, Бершеть с"

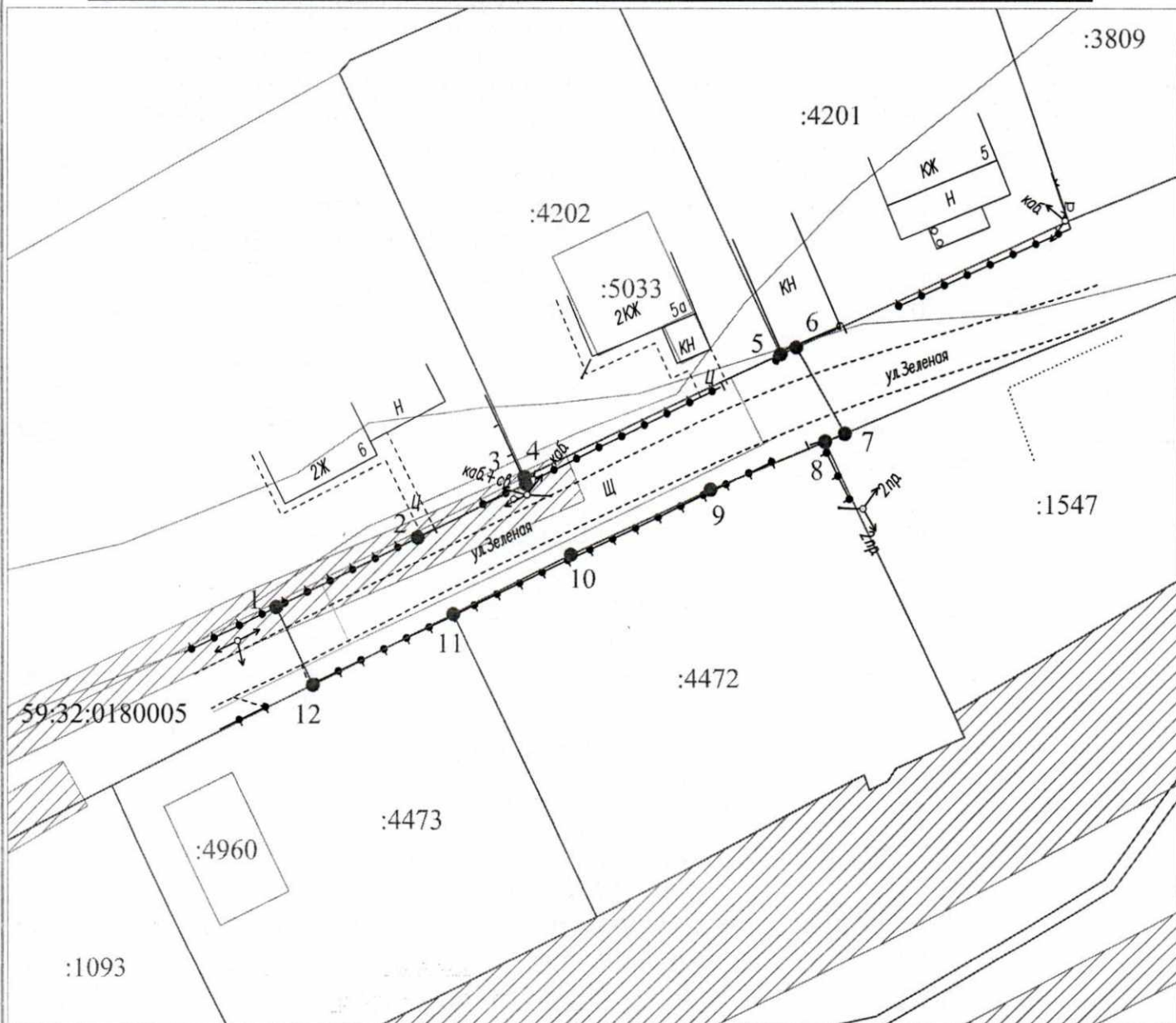
Местоположение: Пермский край, Пермский муниципальный округ, с. Бершеть

Площадь земель или части земельного участка, кв.м.: 324

Категория земель: земли населённых пунктов

Вид разрешенного использования земельного участка: отсутствует

№ точки границы	Каталог координат (МСК-59), м		№ точки границы	Каталог координат (МСК-59), м	
	X	Y		X	Y
1	488139,93	2239555,96	7	488153,51	2239601,24
2	488145,49	2239567,19	8	488152,88	2239599,68
3	488149,67	2239575,80	9	488149,22	2239590,58
4	488150,20	2239575,71	10	488144,13	2239579,40
5	488159,66	2239596,16	11	488139,41	2239570,01
6	488160,22	2239597,39	12	488133,81	2239558,88



Масштаб 1:500

Условные обозначения:

- - граница предполагаемых к использованию земель или части земельного участка
- 1 - граница земельного участка ранее учтенного в ЕГРН
- 2 - граница кадастрового квартала
- 59:32:0180005 - кадастровый номер квартала
- :4201 - кадастровый номер земельного участка в кадастровом квартале
- - проектируемый газопровод-ввод (в подземном исполнении)
- — — - существующий газопровод
- ▨ - граница зоны с особыми условиями использования территории учтенная в ЕГРН

Описание границ смежных землепользователей:

от т.1 до т.4 - земельный участок с кадастровым номером 59:32:0180005:454  
 от т.4 до т.5 - земельный участок с кадастровым номером 59:32:0180005:4202  
 от т.5 до т.6 - земельный участок с кадастровым номером 59:32:0180005:4201  
 от т.7 до т.8 - земельный участок с кадастровым номером 59:32:0180005:1547  
 от т.8 до т.11 - земельный участок с кадастровым номером 59:32:0180005:4472  
 от т.11 до т.12 - земельный участок с кадастровым номером 59:32:0180005:4473  
 от т.6 до т.7, от т.12 до т.1 - земли неразграниченной государственной (муниципальной) собственности

Заявитель

(подпись, расшифровка подписи)  
 МП  
 (для юридических лиц и ИП)

Косачев О.В., по доверенности

№ 1853 от 28.12.2022

Верно